

FUJIFILM

DIGITAL CAMERA

X100V

Nowe funkcje

Wersja 2.00



Funkcje dodane lub zmienione w wyniku aktualizacji oprogramowania sprzętowego mogą już nie być zgodne z opisami w dokumentacji dołączonej do tego produktu. Odwiedź naszą witrynę internetową, aby uzyskać informacje na temat aktualizacji dostępnych dla różnych produktów:

<https://fujifilm-x.com/support/download/firmware/>

Spis treści

Oprogramowanie sprzętowe X100V w wersji 2.00 dodaje lub aktualizuje funkcje wymienione poniżej. Aby uzyskać informacje na temat starszych wersji, odwiedź następującą witrynę internetową.


<http://fujifilm-dsc.com/en-int/manual/>

Nr	Opis	X100V 	Patrz 	Wer.
1	Funkcja FILTR ND jest teraz dostępna podczas nagrywania filmów. Wskutek tego położenie ikony filtra ND na ekranie fotografowania EVF/LCD uległo zmianie.	16, 150	1, 2	2.00
2	Cyfrowego telekonwertera można teraz używać również wtedy, gdy RAW jest wybrane dla Ustawienia Jakości Obrazu > Jakość Zdjęcia w menu fotografowania. Wskutek tego opcja Cyfrowa Konw. Tel. została dodana do Konwersja RAW w menu odtwarzania.	80, 181	3, 4	
3	Pozycja Pamięć Pozycji Jasnej Ramki została dodana do Konfig. Ekranu w menu ustawień.	207	5	
4	Do przycisków funkcyjnych można teraz przypisać funkcję Blokada Pomiaru Punktowego .	222, 253	6	
5	Wprowadzono zmiany do opcji Wybór Celownika dla Ustawienia Przycisków/Pokrętle > Blokada > Wybór Funkcji w menu ustawień.	230	8	
6	Aparatu można teraz używać jako kamery internetowej. Wskutek tego nazwa pozycji Ustawienia Połączenia > Tryb Poł. z Komputerem w menu ustawień została zmieniona na Tryb Połączenia oraz dodano opcję X Webcam .	239	9	

FILTR ND

Wybranie **WŁ.** włącza wbudowany filtr ND (ang. Neutral Density) aparatu, redukując ekspozycję o odpowiednik 4 EV. Pozwala to na zastosowanie dłuższego czasu otwarcia migawki lub większego otworu przysłony z jasno oświetlonymi obiektami, umożliwiając rozmycie ruchu lub szczegółów tła bez ryzyka prześwietlenia.

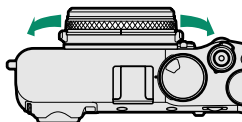
Opcje	
WŁ.	WYŁ.

 Filtra ND można teraz używać podczas nagrywania filmów.

Telekonwerter cyfrowy

Użyj cyfrowego telekonwertera, aby jeszcze bardziej powiększyć obraz podczas jego przetwarzania w celu uzyskania ostrego obrazu o wysokiej rozdzielczości.

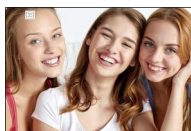
- 1 Przypisz **CYFROWA KONW. TEL.** do pierścienia kontroli.
- 2 Wybierz kąt zoomu przy użyciu pierścienia kontroli.



Standardowy (35 mm*)



50 mm*





70 mm*



* Odpowiednik formatu 35 mm

3 Rób zdjęcia z wybranym kątem zoomu.

-  Jakość obrazu spada nieznacznie przy ustawieniach 50 i 70 mm dla **CYFROWA KONW. TEL.**
 - Telekonwertera cyfrowego można teraz używać do zdjęć RAW.
 - Cyfrowy telekonwerter może być niedostępny w niektórych trybach.
-  Dostęp do ustawień cyfrowego telekonwertera można również uzyskać poprzez **Ustawienia Zdjęć > CYFROWA KONW. TEL.**
 - Dostępne kąty zoomu, gdy konwerter do obiektywu jest podłączony, to 72 i 100 mm dla konwerterów długoogniskowych (telekonwerterów) oraz 41 i 58 mm dla konwerterów szerokokątnych.

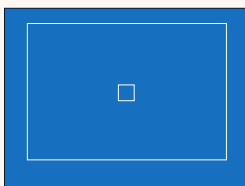
KONWERSJA RAW

Ustawienia, które można regulować podczas konwersji zdjęć z formatu RAW do innego formatu to:

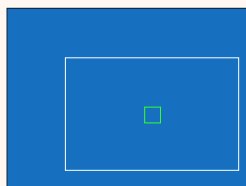
Ustawienie	Opis
ODBIJ WAR. FOTOGR.	Utworzenie kopii przy użyciu ustawień aktywnych w momencie zrobienia zdjęcia.
ROZMIAR ZDJĘCIA	Wybierz wielkość zdjęcia.
JAKOŚĆ ZDJĘCIA	Dostosuj jakość zdjęcia.
ZWIĘK/ZMNIEJ CZUŁOŚĆ	Dostosuj ekspozycję.
ZAKRES DYNAMICZNY	Wzmocnij szczegóły oświetlonych obszarów w celu uzyskania naturalnego kontrastu.
PRIORYTET ZAKRESU D	Ogranicz utratę szczegółów w obszarach oświetlonych i zacienionych podczas fotografowania scenarii o wysokim kontraście w celu uzyskania naturalnie wyglądających zdjęć.
SYMULACJA FILMU	Symuluje efekty różnych rodzajów filmu.
BARWY PROSTE	Dodaj ciepłą lub zimną dominantę barwną do zdjęć monochromatycznych.
EFEKT ZIARNISTOŚCI	Dodaj efekt ziarna do filmu.
EFEKT KOLORU CHROM.	Zwiększ zakres dostępnych tonów do renderowania kolorów, które wydają się być bardzo nasycone, takie jak czerwień, żółcie i zielenie.
COLOR CHROME FX NIEBIESKI	Zwiększ zakres tonów dostępnych do renderowania kolorów niebieskich.
BALANS BIELI	Wyreguluj balans bieli.
PRZES. BAL. BIELI	Precyzyjnie skoryguj balans bieli.
KRZYWA TONALNA	Regulacja światła i cienia.
KOLOR	Dostosuj natężenie barw.
WYOSTRZENIE	Wyostroz lub zmiękczył kontury.
REDUKCJA ZAKŁÓCEŃ	Przetwórz kopię w celu redukcji szumów w formie cętek.
PRZEJRZYSTOŚĆ	Zwiększenie rozdzielczości.
PRZESTRZEŃ KOLORU	Wybierz przestrzeń barw używaną do odwzorowywania barw.
HDR	Ogranicz stratę szczegółów w światłach i cieniach.
CYFROWA KONW. TEL.	Przetwórz zdjęcie z użyciem obrazowania w bardzo wysokiej rozdzielczości w celu uzyskania powiększonej kopii o dłuższej widocznej ogniskowej.

PAMIĘĆ POZYCJI JASNEJ RAMKI

Jasna ramka przesuwa się w celu pokazania rzeczywistego obszaru kadru, gdy spust migawki jest wciśnięty do połowy. Wybierz, czy jasna ramka ma pozostawać w nowym położeniu po zwolnieniu spustu.



Normalny wyświetlacz



Jest wyświetlane, gdy spust migawki jest wciśnięty do połowy.

Opcja	Opis
WŁ.	Jasna ramka pozostaje w nowym położeniu po zwolnieniu spustu migawki.
WYŁ.	Jasna ramka powraca do normalnego położenia po zwolnieniu spustu migawki.

Przypisywanie funkcji do przycisków funkcyjnych

Funkcje, które można przypisać do przycisków funkcyjnych

Dokonaj wyboru spośród:

- ROZMIAR ZDJĘCIA
- JAKOŚĆ ZDJĘCIA
- RAW
- SYMULACJA FILMU
- EFEKT ZIARNISTOŚCI
- EFEKT KOLORU CHROM.
- COLOR CHROME FX NIEBIESKI
- ZAKRES DYNAMICZNY
- PRIORYTET ZAKRESU D
- BALANS BIELI
- PRZEJRZYŚĆ
- WYB USTAW. SPEC.
- OBSZAR OSTROŚCI
- PODGLĄD OSTROŚCI
- TRYB AF
- AF-C UST. NIESTANDARDOWE
- WYBÓR TWARZY   *
- WYKRYW. TWARZY WŁ./WYŁ. *
- OGRAN. ZAKRESU AF
- TRYB SPORTS FINDER
- SAMOWYZWALACZ
- USTAWIENIE AE BKT
- USTAWIANIE OSTROŚCI BKT
- FOTOMETRIA
- TYP MIGAWKI
- REDUKCJA MIGOTANIA
- USTAW.AUTOM.ISO
- KONWERTER DO OBIEKTYWU
- FILTR ND
- KOMUN. BEZPRZEW.
- USTAWIANIE FUNKCJI LAMPY
- TTL-BLOKADA
- LAMPA MODELUJĄCA
- NAGR. W WYS. PRĘD. FULL HD
- UST. ZEBRA
- REG. POZ. MIKROFONU WEWN./ZEWN.
- CICHE STEROWANIE FILMEM
- USTAWIENIA VIEW WIDOKU
- PODGLĄD GŁĘBI POŁA
- PODG. NAŚW. /BB W MAN.
- NATURALNY PODGLĄD
- HISTOGRAM
- POZIOM ELEKTRONICZNY
- TRYB DUŻYCH WSKAŹNIKÓW
- UST. PIER. KONTR.
- BLOKADA POMIARU PUNKTOWEGO ( 7)
- TYLKO BLOKOWANIE AE
- TYLKO BLOKOWANIE AF
- TYLKO BLOKOWANIE AE/AF
- AF-WŁĄCZONY
- AWB TYLKO BLOK.
- USTAWIE. BLOKA.
- WYDAJNOŚĆ
- AUTOM. TRANSFER OBRAZU
- WYBIERZ CEL PAROWANIA
- Bluetooth WŁ./WYŁ.
- SZYBKE MENU
- ODTWARZANIE
- BRAK (element sterujący wyłączony)

* Wybór za pomocą przycisków funkcyjnych nie jest dostępny, gdy wyświetla się OVF.

BLOKADA POMIARU PUNKTOWEGO

Jeśli wybrane jest **BLOKADA POMIARU PUNKTOWEGO**, można nacisnąć element sterujący w celu wykonania pomiaru sfotografowanego obiektu z użyciem opcji **PUNKTOWY**, niezależnie od opcji aktualnie wybranej dla **☑ USTAWIENIA ZDJĘĆ > FOTOMETRIA**. Opcję wybraną dla **☑ USTAWIENIA ZDJĘĆ > FOTOMETRIA** można przywrócić, naciskając element sterujący ponownie.

BLOKADA

Zablokuj wybrane elementy sterujące, aby zapobiec ich niezamierzonemu użyciu.

Opcja	Opis
USTAWIE. BLOKA.	Wybierz z poniższych: <ul style="list-style-type: none"> • ODBLOK.: Reset opcji blokady. • WSZ. FUNKCJE: Zablokuj wszystkie elementy sterujące z listy WYBÓR FUNKCJI. • WYBRANA FUNKCJA: Zablokuj jedynie elementy sterujące wybrane na liście WYBÓR FUNKCJI.
WYBÓR FUNKCJI	Wybierz elementy sterujące, które będą zablokowane, gdy WYBRANA FUNKCJA jest wybrany dla USTAWIE. BLOKA.



- Elementy sterujące wybrane za pomocą **WYBRANA FUNKCJA** można zablokować w dowolnym momencie podczas fotografowania, naciśkając i przytrzymując **MENU/OK**. Aby odblokować elementy sterujące, ponownie naciśnij i przytrzymaj przycisk.
- Opcja **WYBÓR FUNKCJI > WYBÓR CELOWNIKA** uległa zmianie:
 - **WYBÓR CELOWNIKA (OBRÓCIĆ I PRZYTRZYMAĆ):** Zablokuj funkcję przypisaną do wybieraka wizjera, którą pełni jako przycisk funkcyjny.
 - **WYBÓR CELOWNIKA:** Zablokuj wybór ekranu EVF/OVF/ERF.

TRYB POŁĄCZENIA

Dostosuj ustawienia połączeń z urządzeniami zewnętrznymi.

Opcja	Opis
CZYTNIK KART NA USB	Podłączenie aparatu do komputera kablem USB automatycznie włącza tryb przesyłania danych, pozwalając na kopiowanie danych do komputera. Aparat działa normalnie, gdy nie jest podłączony.
X WEBCAM	Aparat może być używany jako kamera internetowa po podłączeniu do komputera, na którym uruchomiona jest aplikacja FUJIFILM X Webcam.
KON. USB RAW/ PR. KOP.	Podłączenie aparatu do komputera przez USB automatycznie włącza tryb konwersji plików RAW przez USB/tryb przywracania kopii zapasowej. Aparat działa normalnie, gdy nie jest podłączony. <ul style="list-style-type: none">• KON. USB RAW (wymaga FUJIFILM X RAW STUDIO): Używaj procesora przetwarzania zdjęć aparatu do szybkiej konwersji plików RAW na wysokiej jakości zdjęcia JPEG.• PR. KOP. (wymaga FUJIFILM X Acquire): Zapisuj i wczytuj ustawienia aparatu. Szybko zmień konfigurację aparatu lub współdziel ustawienia z innymi aparatami tego samego typu.



Odwiedź poniższe witryny internetowe, aby uzyskać więcej informacji na temat poniższego oprogramowania komputerowego lub je pobrać:

- **Capture One Express Fujifilm:**
<https://www.captureone.com/products-plans/capture-one-express/fujifilm>
- **Capture One Pro Fujifilm:**
<https://www.captureone.com/explore-features/fujifilm>
- **FUJIFILM X Acquire:**
<https://fujifilm-x.com/products/software/x-acquire/>
- **FUJIFILM X RAW STUDIO:**
<https://fujifilm-x.com/products/software/x-raw-studio/>
- **RAW FILE CONVERTER EX powered by SILKYPIX:**
<https://fujifilm-x.com/support/download/software/raw-file-converter-ex-powered-by-silkypix/>
- **FUJIFILM X Webcam:**
<https://fujifilm-x.com/products/software/x-webcam/>

FUJIFILM

FUJIFILM Corporation

7-3, AKASAKA 9-CHOME, MINATO-KU, TOKYO 107-0052, JAPAN

<https://fujifilm-x.com>

