

FUJIFILM

DIGITAL CAMERA

X half

新功能

X-HF1
1.20 版

因韌體更新而新增或更改的功能可能與本產品隨附資料中的描述不再相符。有關不同產品可用更新的資訊，請訪問我們的網站：

<https://fujifilm-x.com/support/download/firmware/cameras/>

目錄

X-HF1 1.20 版韌體新增、刪除或更新了下列功能。訪問以下網站可獲取最新使用手冊。

<https://fujifilm-dsc.com/en-int/manual/>

編號	說明	頁碼 	版本
1	相機與智慧型手機的配對程序已變更。	1	1.20

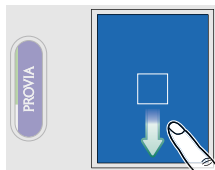
變更與新增

變更與新增如下所述。

連接至智慧型手機

1.20 版

- 1 在拍攝顯示中向下滑動 LCD 螢幕。
隨即將顯示配對畫面。

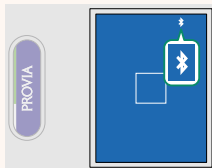


- 2 輕觸 配對。



- 3 在智慧型手機上啓動應用程式，與相機進行配對，此時智慧型手機與相機將顯示驗證碼。確認兩組驗證碼相符後即可完成配對。

當連接建立後，相機顯示中的藍牙圖示會從灰色變爲白色。



- 裝置配對後，智慧型手機將在應用程式啓動時自動連接至相機。
- 在相機未連接至智慧型手機時停用藍牙可減少電池電量消耗。

備忘録

FUJIFILM

FUJIFILM Corporation

7-3, AKASAKA 9-CHOME, MINATO-KU, TOKYO 107-0052, JAPAN

<https://fujifilm-x.com>

